

**БЕЛТЕЛЕКОМ**

# Опыт реализации телекоммуникационных решений для цифровизации здравоохранения Республики Беларусь

Начальник отдела  
по организации продаж услуг и реализации проектов  
юридическим лицам РУП «Белтелеком»  
Падуто Наталия Аркадьевна

# Первая очередь подключения организаций здравоохранения к централизованной информационной системе здравоохранения



- - организации здравоохранения (11)
- - подразделения/филиалы (64)
- - автоматизированные рабочие места (3582)

Во всех 64 подразделениях первой очереди:

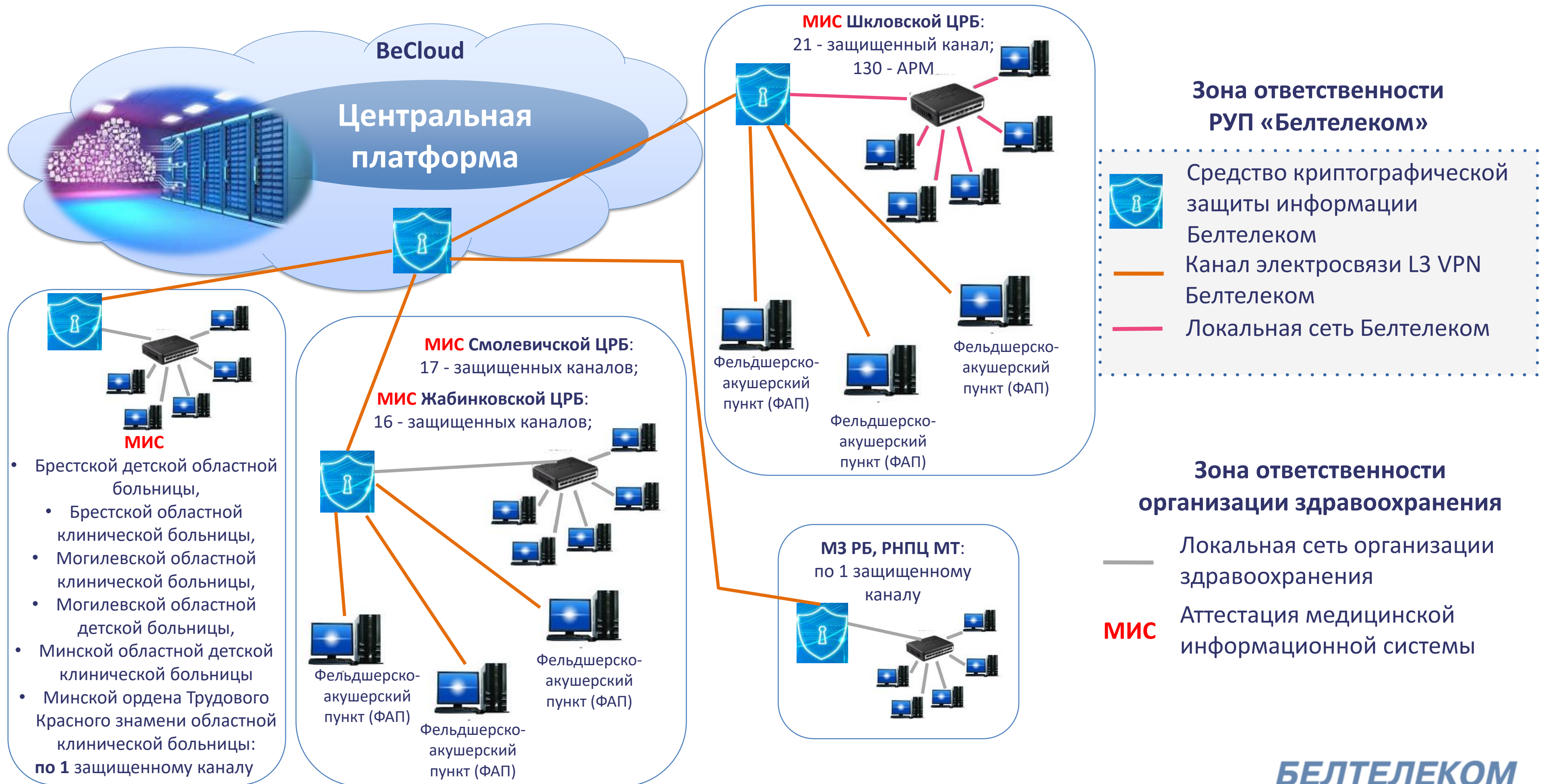
- обеспечена техническая возможность организации каналов электросвязи;
- закуплены средства защиты информации.

Промышленная эксплуатация:

- организованы каналы электросвязи от 11 организаций здравоохранения к централизованной информационной системе здравоохранения;
- с 01.01.2025 ОЗ выставляются к оплате начисления за действующие каналы;
- локальная сеть в Шкловской ЦРБ

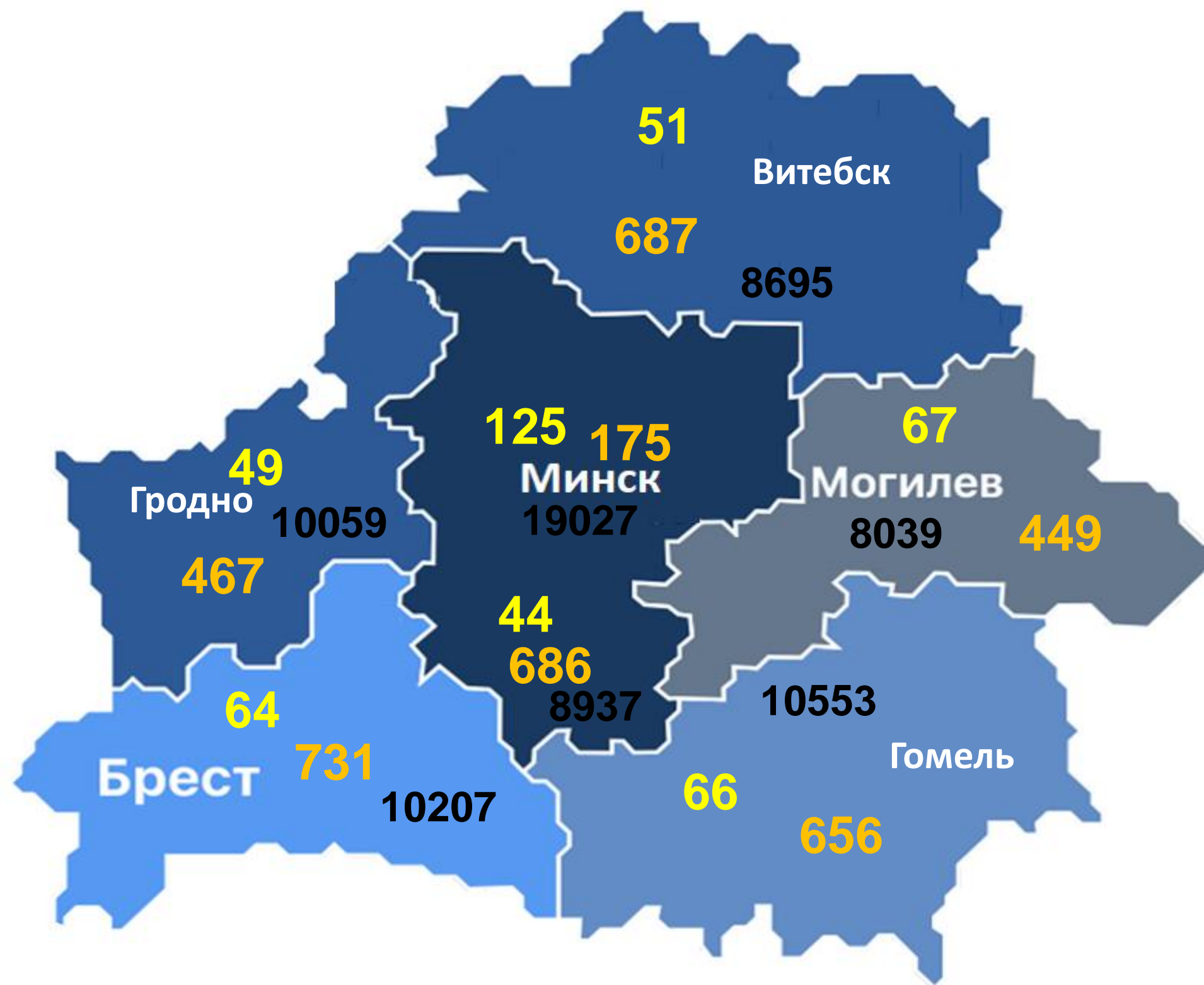


# Централизованная информационная система здравоохранения



- Брестской детской областной больницы,
- Брестской областной клинической больницы,
- Могилевской областной клинической больницы,
- Могилевской областной детской больницы,
- Минской областной детской клинической больницы
- Минской ордена Трудового Красного знамени областной клинической больницы: **по 1** защищенному каналу

# Вторая очередь подключения организаций здравоохранения к централизованной информационной системе здравоохранения



- - организации здравоохранения (466)
- - подразделения/филиалы (3851)
- - автоматизированные рабочие места (75517)

Общая протяженность линий связи более 15000 км.  
Канал связи к Центральной платформе 40 Гбит/с

### Сводная информация по 2 очереди подключения ОЗ к ЦИСЗ

Область	Кол-во ОЗ	Кол-во подразделений	Кол-во АРМ ОЗ				ЛС от Белтелеком		Доля передаваемых АРМ в БТК
			2 квартал 2025	3 квартал 2025	4 квартал 2025	Итого	Кол-во ОЗ	Кол-во АРМ	
Брестская	64	731	2309	7240	658	10207	17	2085	20%
Витебская	51	687	5150	2287	1258	8695	24	4850	56%
Гомельская	66	656	8816	897	840	10553	49	8463	80%
Гродненская	49	467	4237	1883	3939	10059	11	2303	23%
Минская область	44	686	606	0	8331	8937	16	3407	38%
Могилевская	67	449	0	8039	0	8039	23	2796	35%
Минск	125	175	18059	8	960	19027	5	854	4%
<b>ИТОГО</b>	<b>466</b>	<b>3851</b>	<b>39177</b>	<b>20354</b>	<b>15986</b>	<b>75517</b>	<b>145</b>	<b>24758</b>	<b>33%</b>

**ВАЖНО!** Предоставить заявку на организацию ЛС до 01.04.2025 (для обеспечения выполнения проектных и строительных работ, закупки необходимого оборудования).

В случае предоставления заявки на ЛС после 01.04.2025, РУП «Белтелеком» не успеет провести необходимые процедуры по закупке оборудования и проведения проектных и строительных работ в текущем году.



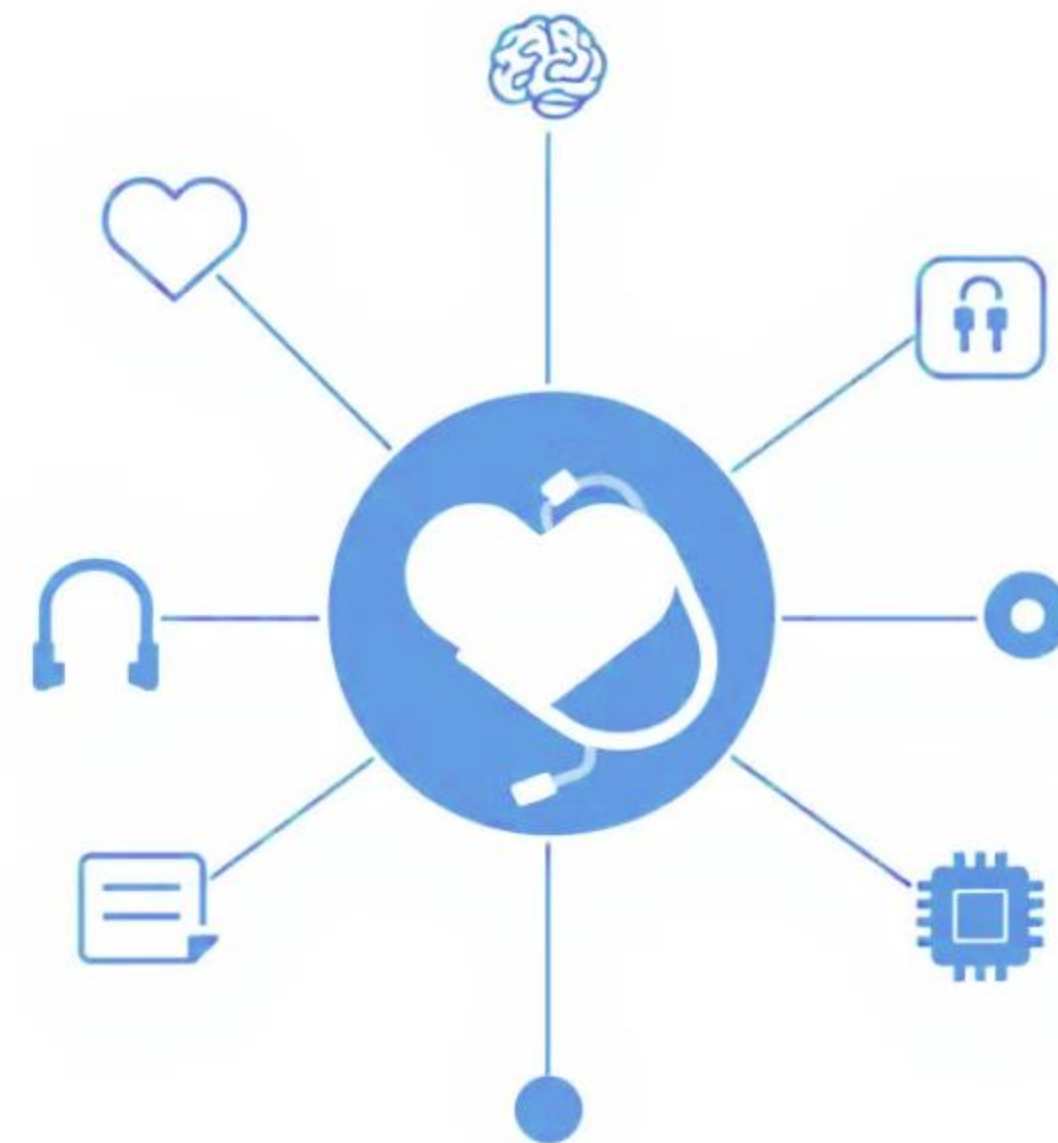
# Обеспечение защищенных каналов связи для организаций здравоохранения

## Соответствие плану

Скорость и количество защищенных каналов устанавливаются в соответствии с утвержденным графиком подключения ОЗ к ЦИСЗ, утвержденным Министерством здравоохранения Республики Беларусь (МЗ РБ).

## Гибкость при необходимости

При необходимости, скорость и количество каналов могут быть изменены, при наличии технической возможности.



# Обеспечение средствами криптографической защиты информации



## Предоставление СКЗИ

Средства криптографической защиты информации (СКЗИ) предоставляются РУП «Белтелеком» в рамках услуги по предоставлению защищенных каналов.

## Проведение Испытаний

При отсутствии персональных компьютеров (ПК) в ОЗ, приемосдаточные испытания проводятся на ПК РУП «Белтелеком».

Протокол Приемо-Сдаточных Испытаний Сдача в эксплуатацию защищенного канала осуществляется по протоколу приемо-сдаточных испытаний.



# Локальные сети для ОЗ

1

## Количество АРМ

Количество рабочих мест (АРМ) в локальной сети (ЛС) определяется в соответствии с графиком подключения ОЗ к ЦИСЗ.

2

## Единая ЛС

ОЗ используют единую ЛС для доступа к ЦИСЗ, без необходимости создания отдельной выделенной ЛС.

3

## Предоставление оборудования

Активное сетевое оборудование предоставляется в соответствии с требованиями к конфигурации и техническим характеристикам ЛС ОЗ подключаемых к ЦИСЗ, оборудование выходящее за рамки требований предоставляется по коммерческим тарифам РУП «Белтелеком».





# Сертификация оборудования

## Сертификация

Предоставляемое оборудование сертифицировано в Оперативно Аналитическом Центре Республики Беларусь (ОАЦ).

## Достаточность ресурсов

Предоставляемое оборудование обеспечивает достаточные ресурсы для взаимодействия ОЗ с ЦИСЗ.

## Технические требования

Предоставляемое оборудование соответствует техническим требованиям к ЛС ОЗ подключаемых к ЦИСЗ.



# Тарификация и предоставление услуг



## Договор

Организация предоставления услуг начинается с момента подписания договора.



## ПК

Наличие ПК в ОЗ не влияет на начало тарификации.



## Протокол

Оплата начинается с момента подписания протокола приемо-сдаточных испытаний.



## Аттестация МИС

Аттестация МИС, обеспечение ОЗ межсетевыми экранами и антивирусной защитой осуществляется самостоятельно ОЗ.



# Проблемные вопросы и предложения

## 1. Запуск услуги в соответствии с графиком.

Синхронизация готовности РУП «Белтелеком» и организаций здравоохранения:

- Предоставление **услуг в соответствии с графиком** подключения ОЗ к ЦИСЗ, утвержденным МЗ РБ (требования ОЗ по изменению количественных параметров услуг, только по согласованию с МЗ РБ и РУП «Белтелеком»).
- **Изменение перечня ОЗ** только по согласованию с МЗ РБ и РУП «Белтелеком».
- Отказ ОЗ от оплаты услуг ввиду **отсутствия ПК** (оплата за предоставление услуг взимается вне зависимости от наличия ПК в ОЗ).
- **Аттестация МИС**, в том числе обеспечение ОЗ межсетевыми экранами и антивирусной защитой осуществляется самостоятельно ОЗ (антивирусная защита может предоставляться РУП «Белтелеком» в рамках отдельной услуги).
- **Выделение третьей очереди** подключения к ЦИСЗ (для удаленных подразделений ОЗ).

2. Предоставление заявок на организацию ЛС до 01.04.2025 (для обеспечения проектных и строительных работ).

3. Избыточные требования ОЗ к предоставляемому оборудованию для ЛС (оборудование предоставляется в соответствии с требованиями к конфигурации и техническим характеристикам ЛС ОЗ подключаемых к ЦИСЗ, оборудование выходящее за рамки требований предоставляется по коммерческим тарифам РУП «Белтелеком»).





**БЕЛТЕЛЕКОМ**

**СПАСИБО ЗА ВНИМАНИЕ**

